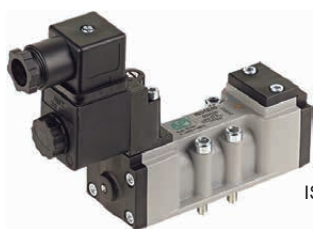


Valvole ISO 5599/1 / Valves ISO 5599/1

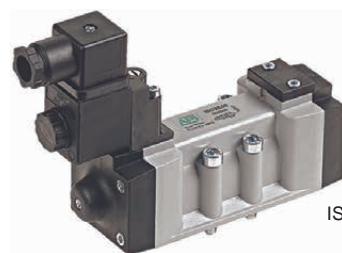
ISO1-ISO2, 5/2-5/3, ad azionamento elettrico / ISO1-ISO2, 5/2-5/3, electrically operated



ISO1E



ISO1EL



ISO2E

2

Caratteristiche tecniche / Technical features						
Tipo Type	ISO1E	ISO1K	ISO1EL	ISO1KL	ISO2E	ISO2K
Taglie Sizes	ISO1				ISO2	
Fluido Fluid	Aria compressa filtrata con o senza lubrificazione. La lubrificazione se utilizzata deve essere ininterrotta. Compressed filtered air with or without lubrication. Lubrication, if started, must be continued.					
Pilotaggio Piloting	Interno Internal	Servopilotata External air pilot	Interno Internal	Servopilotata External air pilot	Interno Internal	Servopilotata External air pilot
Pilota Pilot	A norme CNOMO Conforming to CNOMO		In linea In line		A norme CNOMO Conforming to CNOMO	
Pressione d'esercizio Pressure range	0 ÷ 10 bar					
Temperatura Temperature range	-10°C ÷ +60°C					
Ø Nominale Nominal orifice Ø	8,5 mm.				15 mm.	
Portata a 6 bar con ΔP 1 bar Flow at 6 bar with ΔP 1 bar	1100				2900	
Pressione minima di pilotaggio Minimum piloting pressure	Monostabile Spring return	2 bar				
	Bistabile Bistable	1 bar				
	3 posizioni 3 positions	2,5 bar				
Installazione Mounting	In ogni posizione In every position					
Comando manuale Manual override	Bistabile Bistable					

Materiali / Materials		Bobine* / Coils*								
Corpo Body	Alluminio pressofuso e verniciato Die-cast painted aluminium	Tipo Type	ASA12		ASA2		ASA12/ATEXII3		ASA12/ATEXII2	
Fondelli End caps	PBT		AC	DC	AC	DC	AC	DC	AC	DC
Spola Spool	Alluminio anodizzato duro Hard anodized aluminium	Tensione Voltage	12, 24 V	12, 24, 48, 110, 230 V	12, 24 V	12, 24, 48, 110, 230 V	12, 24 V	24, 110, 220 V	24, 110 V	12, 24, 48, 110, 230 V
Distanziali Distancers	Alluminio Aluminium	Assorbimento elettrico Electrical consumption	3 W	4,2 VA	2,5 W	5 VA	3 W	5 VA	3 W	3,2 VA
Guarnizioni Seals	HNBR	Frequenza (tolleranza) Frequency (tolerance)	-	50/60 Hz (± 5%)	-	50/60 Hz (± 5%)	-	50/60 Hz (± 5%)	-	50/60 Hz (± 5%)
		Tolleranza tensione Voltage tolerance	± 10%	± 10%	± 10%	-10% ÷ +15%	± 10%	± 10%	± 10%	± 10%

Esempio d'ordine*: **ISO2E50**

How to order*: **ISO2E50**

Codifica / Code key				
Serie Series	Taglia Size	Azionamento Actuation	Pilota Pilot	Funzione Function
ISO	2	E	-	50
Serie / Series	Taglia / Size	Azionamento / Actuation	Pilota / Pilot	Funzione / Function
ISO	1 = ISO1 2 = ISO2	E = elettrico electric K = elettrico con servopilota electric with external air pilot	- = a norme CNOMO conforming to CNOMO L = in linea in line	50 = 5/2 monostabile 5/2 solenoid/spring 51 = 5/2 bistabile 5/2 solenoid/solenoid 52 = 5/2 bistabile differenziale 5/2 solenoid/solenoid differential 70 = 5/3 Centri Chiusi 5/3 Closed Centres 71 = 5/3 Centri Aperti 5/3 Open Centres 72 = 5/3 Centri in Pressione 5/3 Pressurised Centres



II 2Gc IIB T5
II 2Dc T100°C

Su richiesta fornibili in conformità alla
Direttiva 2014/34/UE - **ATEX**

On request, they can be supplied
according to 2014/34/EU - **ATEX**

*Nota: Bobine e connettori sono da ordinare separatamente. Vedi pag. 2.23

*Note: Coils and connectors have to be ordered separately. See page 2.23

Valvole ISO 5599/1 / Valves ISO 5599/1

ISO1-ISO2, 5/2-5/3, ad azionamento elettrico / ISO1-ISO2, 5/2-5/3, electrically operated



Valvole 5/2 Monostabili / 5/2 Solenoid/Spring valves						
	Simbolo Symbol	Azionamento Actuation	Pilota Pilot	Funzione Function	Taglia Size	Codice Code
		elettrico electric	a norme CNOMO Conforming to CNOMO	Monostabile Solenoid/Spring	ISO1	032020
		servopilota external air pilot			ISO2	032040
		elettrico electric			ISO1	032021
		servopilota external air pilot			ISO2	032039
		elettrico electric	In linea In line	Monostabile Solenoid/Spring	ISO1	032060
		servopilota external air pilot			ISO2	-
		elettrico electric			ISO1	032063
		servopilota external air pilot			ISO2	-

Valvole 5/2 Bistabili / 5/2 Solenoid/Solenoid valves							
	Simbolo Symbol	Azionamento Actuation	Pilota Pilot	Funzione Function	Taglia Size	Codice Code	
		elettrico electric	a norme CNOMO Conforming to CNOMO	Bistabile Solenoid/Solenoid	ISO1	032030	
		servopilota external air pilot			ISO2	032050	
		elettrico electric			ISO1	032044	
		servopilota external air pilot			ISO2	032056	
		elettrico electric			Bistabile differenziale Solenoid/Solenoid differential	ISO1	032037
		servopilota external air pilot				ISO2	032042
		elettrico electric	In linea In line	Bistabile Solenoid/Solenoid	ISO1	032070	
		servopilota external air pilot			ISO2	-	
		elettrico electric			ISO1	032064	
		servopilota external air pilot			ISO2	-	
		elettrico electric		Bistabile differenziale Solenoid/Solenoid differential	ISO1	032061	
		servopilota external air pilot			ISO2	-	
		elettrico electric			ISO1	032065	
		servopilota external air pilot			ISO2	-	

Valvole 5/3 / 5/3 Valves							
	Simbolo Symbol	Azionamento Actuation	Pilota Pilot	Funzione Function	Taglia Size	Codice Code	
		elettrico electric	a norme CNOMO Conforming to CNOMO	Centri Chiusi Closed Centres	ISO1	032031	
		servopilota external air pilot			ISO2	032051	
		elettrico electric			ISO1	032049	
		servopilota external air pilot			ISO2	032058	
		elettrico electric		Centri Aperti Open Centres	ISO1	032032	
		servopilota external air pilot			ISO2	032052	
		elettrico electric			ISO1	032053	
		servopilota external air pilot			ISO2	032059	
		elettrico electric			Centri in Pressione Pressurised Centres	ISO1	032043
		servopilota external air pilot				ISO2	032055
		elettrico electric	In linea In line	Centri Chiusi Closed Centres	ISO1	032071	
		servopilota external air pilot			ISO2	-	
		elettrico electric			ISO1	032067	
		servopilota external air pilot		Centri Aperti Open Centres	ISO2	-	
		elettrico electric			ISO1	032072	
		servopilota external air pilot			ISO2	-	
		elettrico electric			ISO1	032068	
		servopilota external air pilot			ISO2	-	
		elettrico electric			Centri in Pressione Pressurised Centres	ISO1	032066
		servopilota external air pilot		ISO2		-	
	elettrico electric	Centri in Pressione Pressurised Centres	ISO1	032069			
	servopilota external air pilot		ISO2	-			

Bobine / Coils														
Tipo Type	ASA12		Tipo Type	ASA2		Tipo Type	ASA12/ATEXII3		Tipo Type	ASA2/ATEXII2		Tipo Type	ASA4/ATEXII2	
	Tensione Voltage	Codice Code		Tensione Voltage	Codice Code		Tensione Voltage	Codice Code		Tensione Voltage	Codice Code		Tensione Voltage	Codice Code
	12V DC	032100		12V DC	032109		12V DC	032100X		24V DC	032192		24V DC	032199
	12V AC	032101		12V AC	032110		24V DC	032102X		24V AC	032193		24V AC	032196
	24V DC	032102		24V DC	032111		24V AC	032103X		48V AC	032196		48V AC	032196
	24V AC	032103		24V AC	032112		110V AC	032105X		110V DC	032197		110V DC	032197
	48V AC	032104		48V AC	032113		220V AC	032106X		110V AC	032194		110V AC	032194
	110V AC	032105		110V AC	032114		Conformità Compliance			230V AC	032195		230V AC	032195
230V AC	032106	230V AC	032115	Conformità Compliance		Conformità Compliance								

Connettori / Connectors											
Tipo Type	A122* Standard nero Standard black		Tipo Type	A122* Standard nero cablato Standard black cabled		Tipo Type	A122* LED+VDR trasparente LED+VDR transparent		Tipo Type	A122* LED+VDR nero cablato LED+VDR black cabled	
	Codice Code			Codice Code			Tensione Voltage	Codice Code		Tensione Voltage	Codice Code
	032118			033521			24V AC-DC	032204		24V AC-DC	033522
							115V AC-DC	032205		115V AC-DC	033523
						230V AC-DC	032206			230V AC-DC	033524
	Codice Code			Codice Code			Tensione Voltage	Codice Code		Tensione Voltage	Codice Code
	032119			033531			24V AC-DC	032207		24V AC-DC	033532
							115V AC-DC	032208		115V AC-DC	033533
						230V AC-DC	032209			230V AC-DC	033534
	Codice Code			Codice Code		Conformità ATEX ATEX compliance					
	032118X			032119X							

* Per bobine ASA 12 / For ASA 12 coils
** Per bobine ASA2 / For ASA2 coils

Basi singole / Single bases			
Tipo Type	SBA..S		
	Descrizione Description	Taglia Size	Codice Code
	Sottobase Sub-base	ISO1	032190
		ISO2	032200
	Piastra di chiusura Blanking plate	ISO1	032170
ISO2		032180	

Basi modulari / Manifold bases			
Tipo Type	SBA..M		
	Descrizione Description	Taglia Size	Codice Code
	Sottobase Sub-base	ISO1	032120
		ISO2	032130
	Terminale modulare chiuso Blank manifold end plate	ISO1	032140
		ISO2	032150
	Terminale modulare aperto Ported manifold end plate	ISO1	032141
		ISO2	032151
	Piastra di chiusura Blanking plate	ISO1	032170
ISO2		032180	
Interfaccia ISO1-ISO2 ISO1-ISO2 interface	ISO1-ISO2	032160	